



СЫКТЫВКАРСКИЙ  
ГОСУДАРСТВЕННЫЙ УНИВЕРСИТЕТ  
ИМЕНИ ПИТЕРИМА СОРОКИНА  
ОПОРНЫЙ ВУЗ РЕГИОНА



***Piceeta herboso-sphagnosa***  
**(ельники травяно-сфагновые)**

Коваленко К.А  
221-Эко

## **Piceeta herboso-sphagnosa (ельники травяно-сфагновые)**

Зональное положение: северная тайга

Класс: евро-сибирские хвойные бореальные леса

Секция: сфагновая *sphagnosa*

Подсекция: травяная *herbosa*





**Древесный ярус**  
**(А):** сомкнутость  
0,4-0,5; ель (*Picea*  
*obovata*) в смеси с  
березы пушистой  
(*Betula pubescens*)  
формируют  
верхний ярус  
древостоя





**Ярус подлеска (В):**  
покрытие 5-10%; в  
его составе -  
*Juniperus communis*,  
*Salix phylicifolia*, *Salix*  
*lappinum*.

Возобновление:  
подрост ели (*Picea*  
*obovata*), березы  
пушистой (*Betula*  
*pubescens*) и ольхи  
серой (*Alnus incana*).





## Травяно-

## кустарничковый ярус

(С): покрытие в среднем 70-75 %. В травяном покрове преобладают *Menyanthes trifoliata*, *Equisetum fluviatile*, *E. palustre*, *E. pratense*, *Carex cespitosa* (в одном из вариантов), иногда - *Phragmites australis*.

Постоянно представлена черника, иногда - брусника.





**Мохово-лишайниковый ярус (D):** покрытие -55- 85 %, ярус в основном составлен сфагновыми мхами. Преобладают виды (*Sphagnum warnstorffii*, *S.girgensohnii*,*S. teres*, *S. squarrosumi*). Зеленые бореальные мхи составляют от5 до 30% покрытия. Высокого покрытия достигает *Drepanocladus uncinatus*.



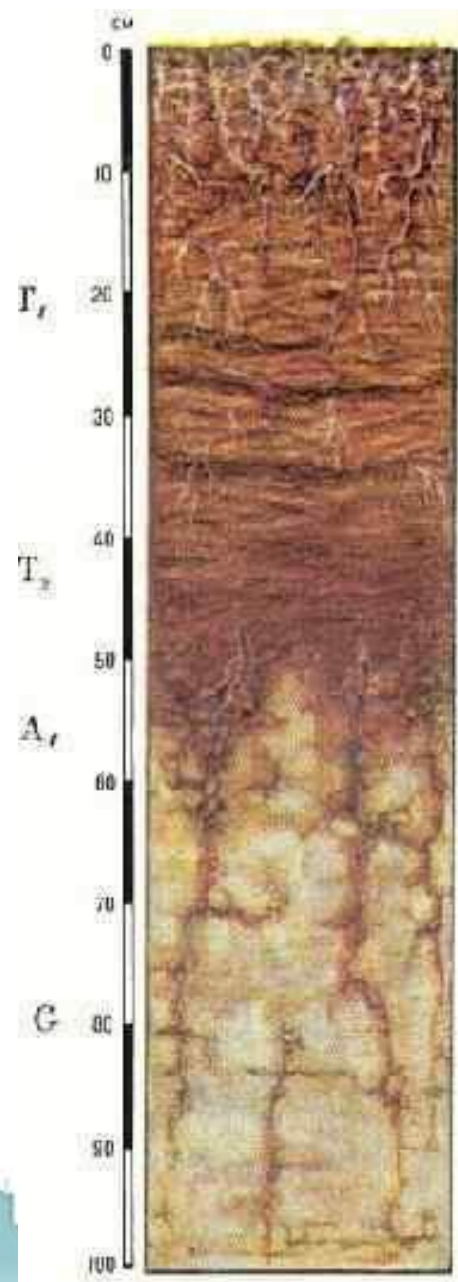
## Характеристика местообитания

Тип ландшафта: моренные равнины, водно-ледниковые формы рельефа.

Положение в ландшафте: долины ручьев, понижения с проточным увлажнением.

Почвы: торфяно-глеевые, характерна сильная обводненность и выраженный кочковатый микрорельеф.





T<sub>1</sub> — торфяной горизонт мощностью 10-15 см, буровато-темно-серый, густо переплетен корнями растений, степень разложения невысокая;

T<sub>2</sub> — торфяной горизонт мощностью 20-35 см, темно-бурый или коричнево-бурый; степень разложения торфа довольно высокая, структура непрочно-комковатая, с глубиной увеличивается степень заиленности торфа;

A<sub>1</sub> — гумусовый горизонт, сизовато-серый, по ходам корней много ржавых полос, примазок и пятен, горизонт насыщен водой;

G — минеральный глеевый горизонт, сизый или оливково-сизый, вязкий, мокрый.

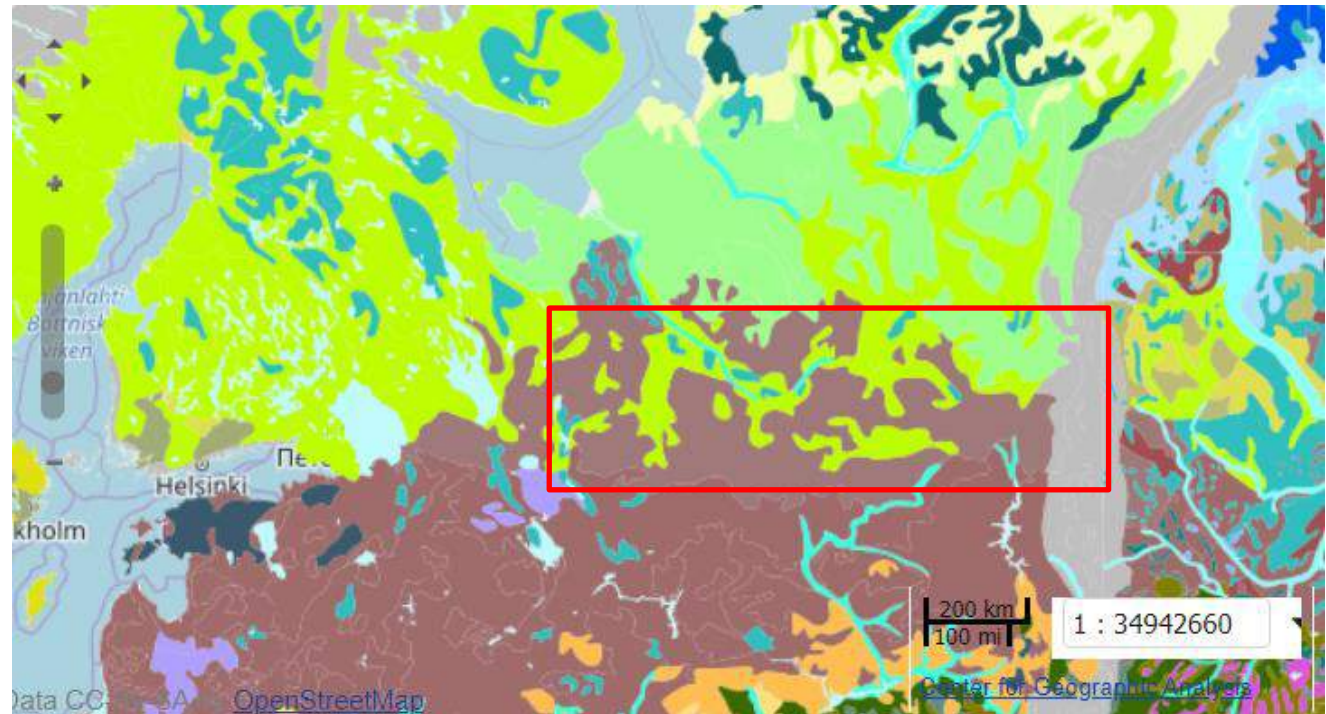
Реакция почв слабокислая или нейтральная (рНКСI 5,0-6,5), степень насыщенности основаниями — 70-80%. Зольность — более 10%, содержат 1,5-2,0% кальция, 1,6-3,8% азота. распространены по окраинам низинных болот в депрессиях рельефа в южной тайге и лесостепи.



## Характеристика ареала

Отмечены в  
Архангельской  
области (среднее  
течение р. Пинега).

Больших  
площадей не  
занимают и  
встречаются в  
узких протоках  
между болотами,  
на краях болот  
вблизи ручьев, в  
притеррасной  
пойме рек.



Спасибо за внимание!

