



# ПЕЧОРО-ИЛЫЧСКИЙ

государственный природный  
биосферный заповедник



Выполнила студентка группы 241-КГо  
Шиловская Наталья Сергеевна



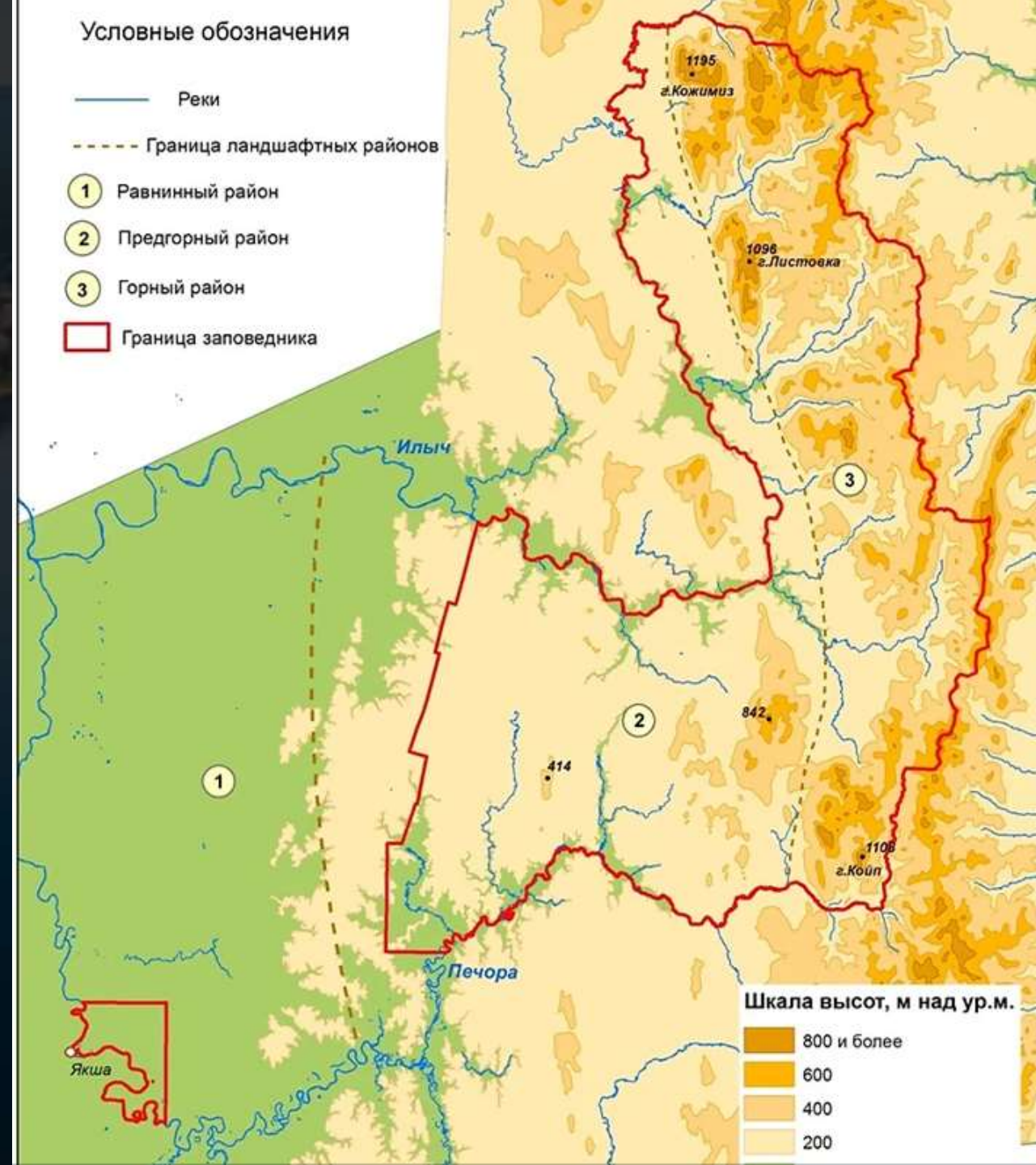




# Географическое положение

В настоящее время заповедник существует в виде двух изолированных участков, расположенных в юго-западной и восточной частях междуречья Верхней Печоры и Илыча. Сохранившееся разделение на два участка связано с вырубкой бывших заповедных лесов на значительной части равнинного междуречья в период между последними двумя реорганизациями.

Общая площадь заповедной территории составляет 721322 га, в том числе: Якшинский участок - 15800 га, Уральский участок - 705522 га.





# История заповедника

Дата образования: 04.05.1930

В 1985 году заповедник получил статус международного биосферного резервата;

В 1995 году был включен ЮНЕСКО в список объектов Всемирного культурного и природного наследия под общим названием "Девственные леса Коми".

Наряду с «Югыд ва» стал российской территорией, признанной в качестве мирового природного памятника. Причиной тому - уникальный природный комплекс междуречья Печоры и Илыча, включающий в себя живописные равнинные и горные ландшафты, бескрайние таежные леса, полноводные прозрачные реки, редкие и охраняемые виды растений и животных.

# Роль в охране природы и рекреационной деятельности

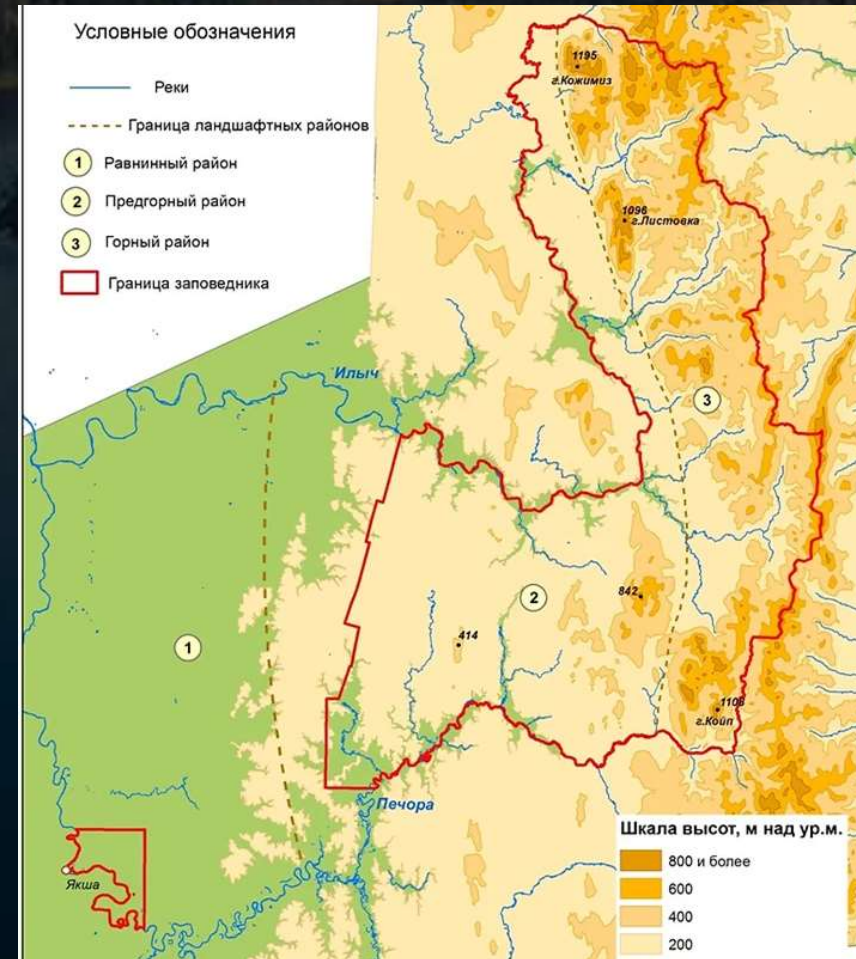
Печоро-Илычский государственный природный биосферный заповедник является природоохранным, научно-исследовательским и эколого-просветительским учреждением федерального значения, имеющим целью сохранение и изучение естественного хода природных процессов и явлений, генетического фонда растительного и животного мира, отдельных видов и сообществ растений и животных, типичных и уникальных экологических систем Северного Урала.



# Физико-географическая характеристика территории

Важными особенностями Печоро-Ильчского заповедника являются его размеры и положение на стыке двух физико-географических стран - Русской равнины и Уральской горной страны, с чем связано разнообразие природных условий.

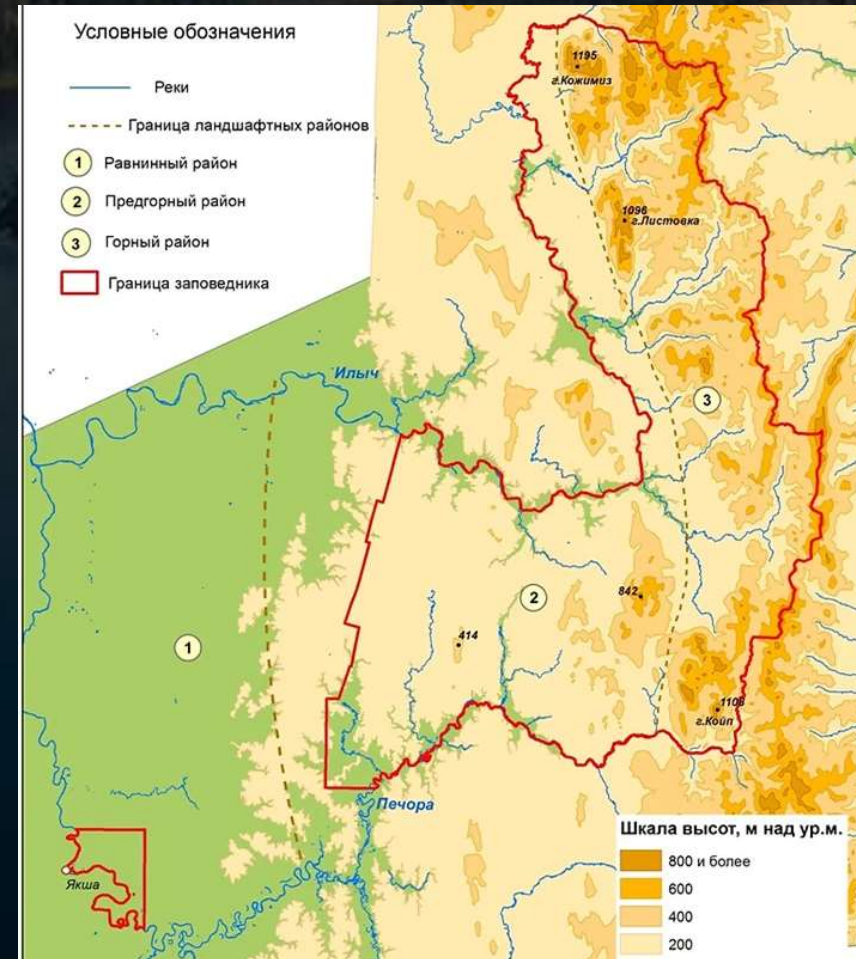
Отдельные участки территории заповедника имеют разное геологическое происхождение и сложены различными горными породами, что нашло свое отражение в характере рельефа.





# Физико-географическая характеристика территории

Он в свою очередь определил существенные различия в климате, почвах и растительности. В направлении с запада на восток происходит закономерная дифференциация территории заповедника по различным природным компонентам. В результате территория заповедника естественным образом распадается на три природных (ландшафтных) района - равнинный, предгорный и горный



# Флора и фауна

Территория заповедника является уникальным природным комплексом, флора которого чрезвычайно богата и своеобразна. К настоящему времени относительно детально изучены сосудистые растения и недостаточно - споровые.

Огромные размеры заповедника, высокое ландшафтное разнообразие территории, положение заповедника на стыке Европы и Азии обусловили в нем довольно высокое разнообразие позвоночных животных. В районе заповедника зарегистрировано 49 видов млекопитающих, 207 видов птиц, 4 вида амфибий и 1 вид рептилий.



# Список литературы

- ▶ Ураловед. Перечень памятников природы и заказников Республики Коми. Url: <https://uraloved.ru/mesta/sever-urala/oopt-komi> (Дата обращения 06.10.2020)
- ▶ Печоро-Ильчский заповедник. URL: <https://www.pechora-reserve.ru> (Дата обращения 07.10.2020).
- ▶ Министерство природных ресурсов и экологии Российской Федерации. Особо охраняемые природные территории (ООПТ). Печоро-Ильчский государственный природный биосферный заповедник. URL: [http://www.mnr.gov.ru/activity/oopt/pechoro\\_ilychskiy\\_gosudarstvennyu\\_prirodnyu\\_biosfernyu\\_zapovednik/?sphrase\\_id=313517](http://www.mnr.gov.ru/activity/oopt/pechoro_ilychskiy_gosudarstvennyu_prirodnyu_biosfernyu_zapovednik/?sphrase_id=313517) (Дата обращения 07.10.2020).





Спасибо за  
внимание!