

Пещера “Голубинский провал”



История освоения



1996г – первое обнаружение спелеологами

1967г – первая успешная экспедиция

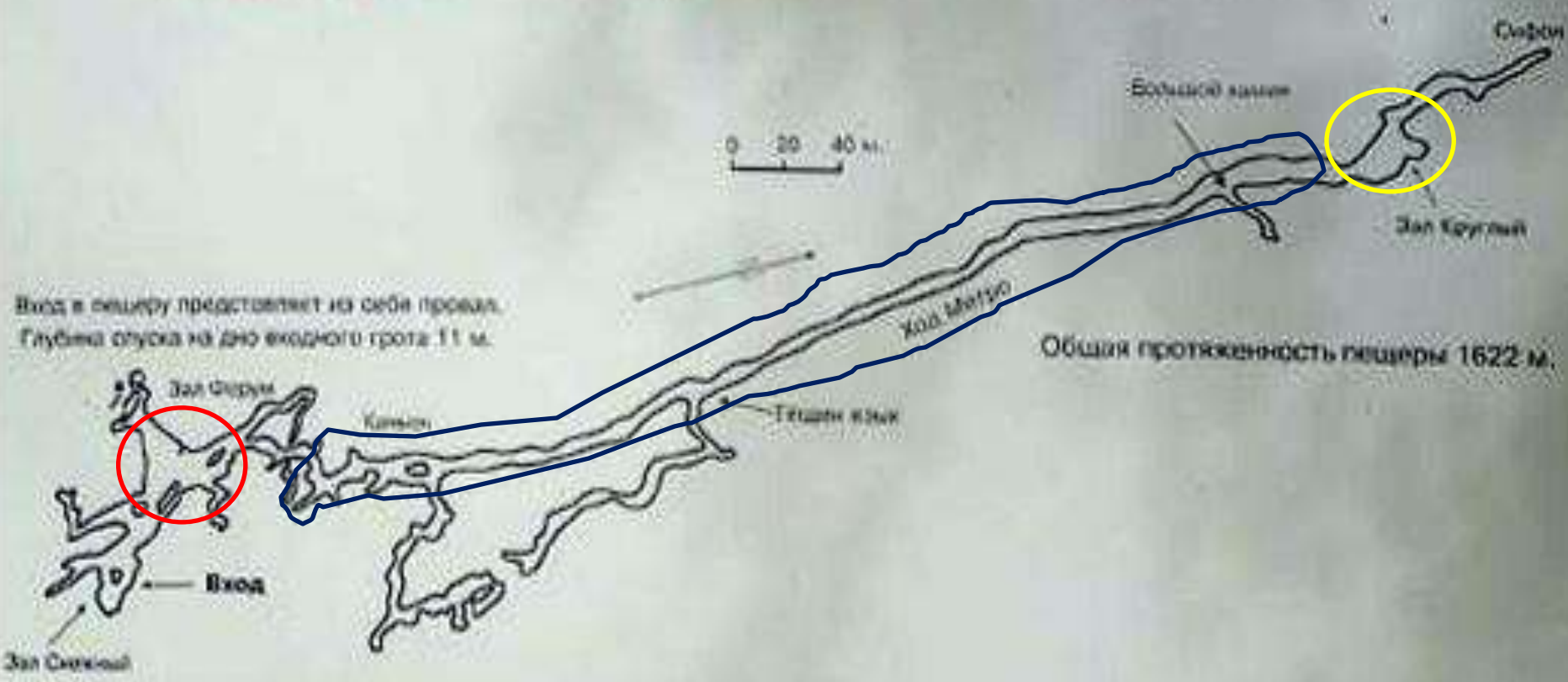
1967-1972гг – наблюдения микроклимата в различные периоды

1974г – повторная топографическая съёмка

1978—1980 - детальная топосъёмка

1975—1983 – совместные исследования Архангельских и Ленинградских спелеологов

Пещера "Голубинский провал"

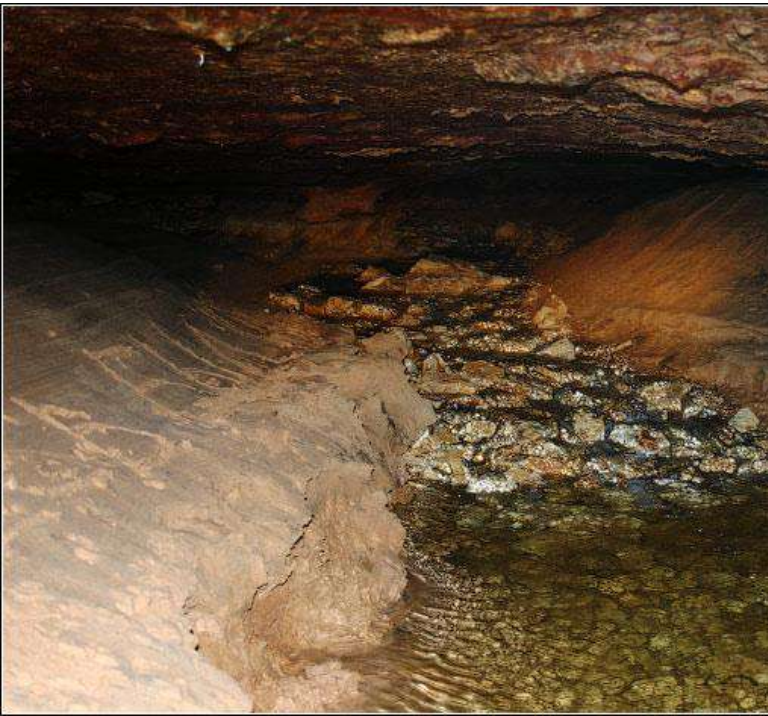


Вход в пещеру представляет из себя провал.
Глубина спуска на дно каждого грота 11 м.

Ход "Метро"



Подземные воды



Озеро

Речка

Спасибо за внимание

