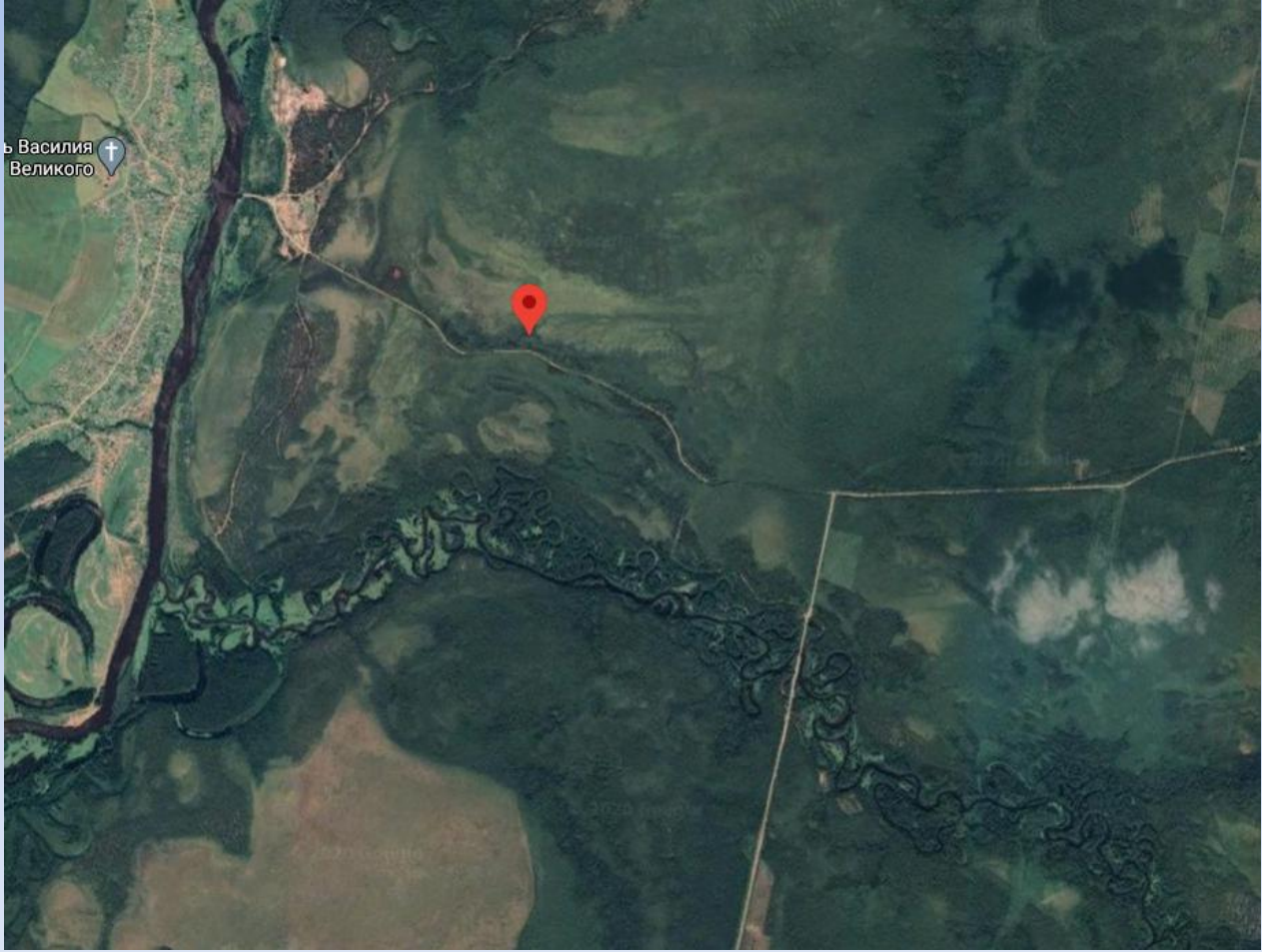


Нившера

Географическое положение:

- Заказник расположен в 0,5 км на юго-восток от прист. Нившера, в 3 км на юго-восток от д. Алексеевка, на левобережном склоне р. Нившера. Водоприемники – р. Нившера, протекает в 0,4 км от западного края торфяного массива.
- Создан 30 ноября 1978 года. Постановлением Совета Министров Коми АССР от 30.11.1978 №484





Природные особенности ООПТ:

- На территории болотного заказника «Нившера» охраняется низинная болотная система, состоящая из нескольких массивов. Это сильно обводненное травяно-моховое болото. Поверхность его ровная, с небольшим уклоном, микрорельеф преимущественно мелкокочковатый, местами кочковатый. Для него характерно высокое видовое и ценотическое разнообразие. Видовой состав этого болота насчитывает более 80 таксонов. Во флоре преобладают евтрофные, гидрофильные растения и представители водно-болотного разнотравья. Часть из выявленных сосудистых растений являются хозяйственно-ценными.
Растительный покров очень неоднородный, развивается в условиях постоянного подтопления. Его мозаичность определяется большим числом эдификаторов и их сменой в зависимости от изменения экологических условий. Сообщества часто близки по видовому составу, границы между ними размыты. Уровень болотно-грунтовых вод высокий.
Древесный ярус отсутствует или разрежен, сомкнутость древостоя составляет 0,1-0,3. Из деревьев на болоте обычны береза и сосна, реже встречается ель.

Негативное воздействие на заказник

- Территория заказника представляет собой естественную болотную систему, на большей ее части существенных нарушений охранного режима не выявлено. Южную часть заказника пересекает лесовозная дорога, что приводит к изменению гидрологического режима юго-западной части резервата и соответственно к трансформации болотных комплексов. Используется местным населением, преимущественно для охоты.

Ландшафт

- 100% территории заказника занимает Среднетаежные восточноевропейские равнинные (низменные).