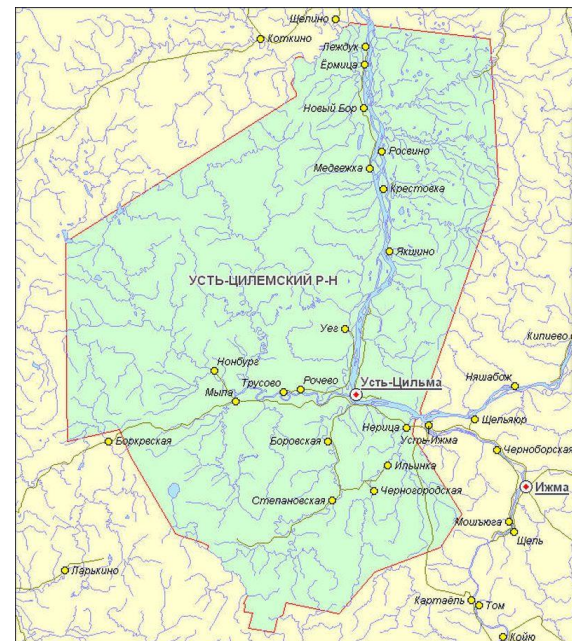


с. Усть-Цильма

Усть-Цильма — одно из самых древних сел Европейского севера. Зарождение и основание Усть-Цильмы связано с именем Новгородца Ивашки Дмитриева Ластки, которому в 1542 году Усть-Цильма была центром добычи меди и серебра. В 1899 году стала центром Печорского уезда, а в 1929 году — центром Усть-Цилемского района.



Село расположено на правом берегу реки Печоры, напротив устьев рек Цильмы и Пижмы. В районе села река Печора, огибая возвышенность Сосвинский Мусюр, делает плавный изгиб, меняя направление течения с субширотного на субмеридиональное.

Необозримые пространства заняты нетронутыми таежными лесами, которые на севере граничат с лесотундрой. На юге на скальных выходах Тимана формируются уникальные по своему составу и структуре растительные сообщества скального комплекса, среди которых встречаются эндемики Урала и европейского северо-востока России. Чистые реки с каменистыми перекатами и спокойными плесами служат местообитанием многих ценных видов рыб: семги, сига, хариуса, омуля. Высокая влажность климата привела к тому, что здесь сформировались одни из крупнейших болотных систем севера Европы. Наиболее ценные природные объекты района находятся под охраной в системе ООПТ республики.

