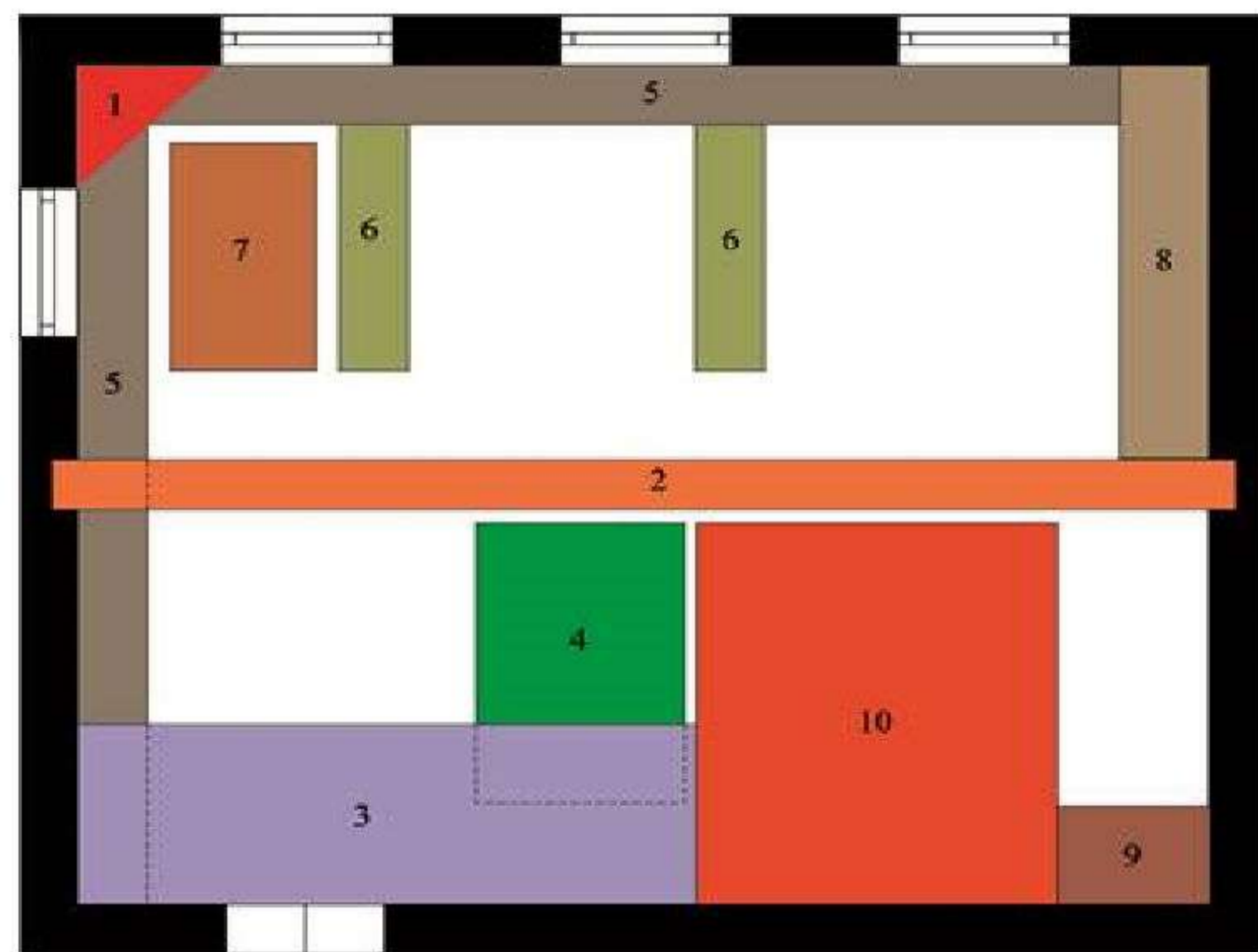


Верхневычегодцы

Верхневычегодцы (коми вылысэжвасаяс, от коми Эжва — «река Вычегода», вылыс — «верхний») — этнографическая группа коми-зырян

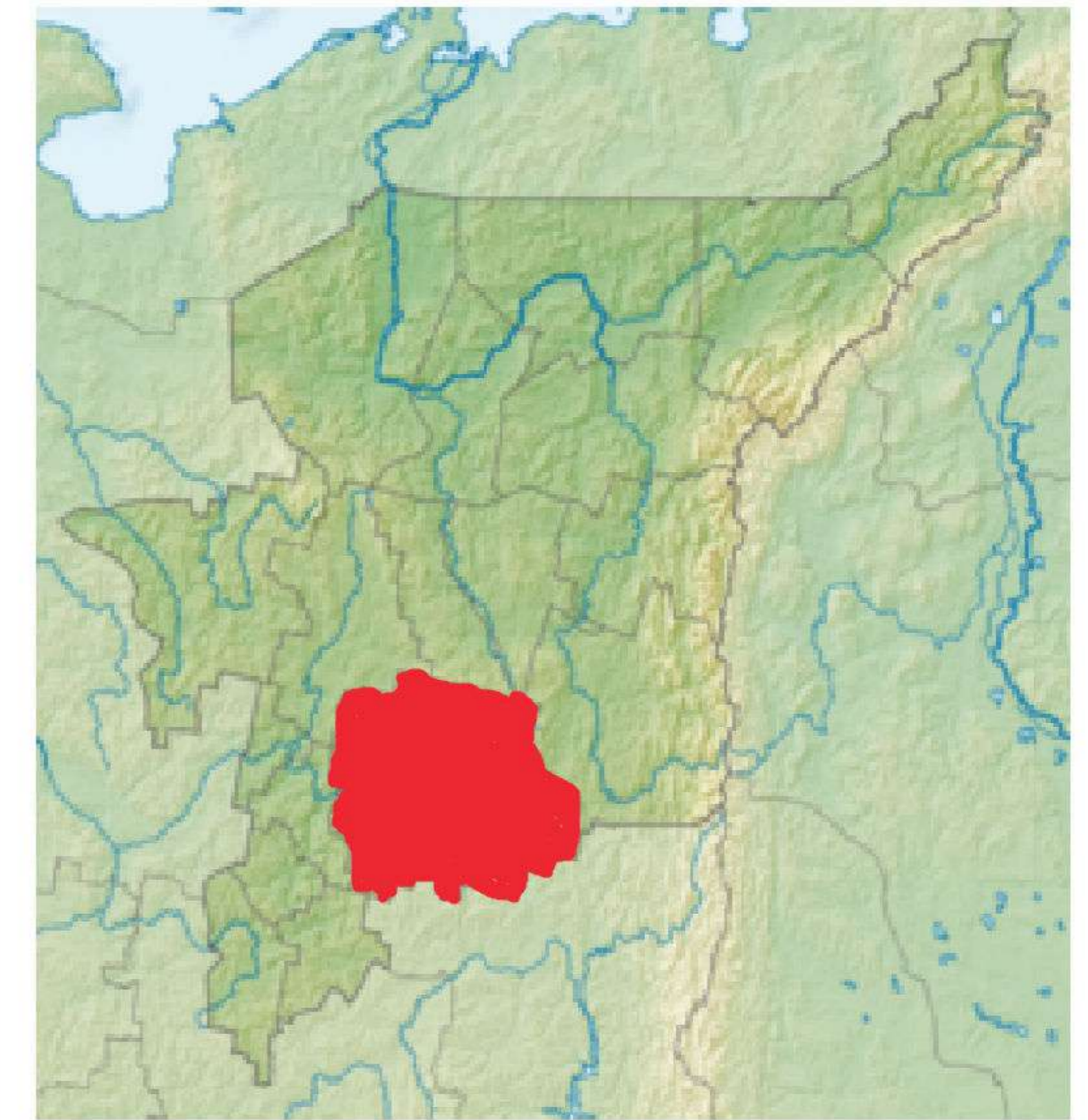
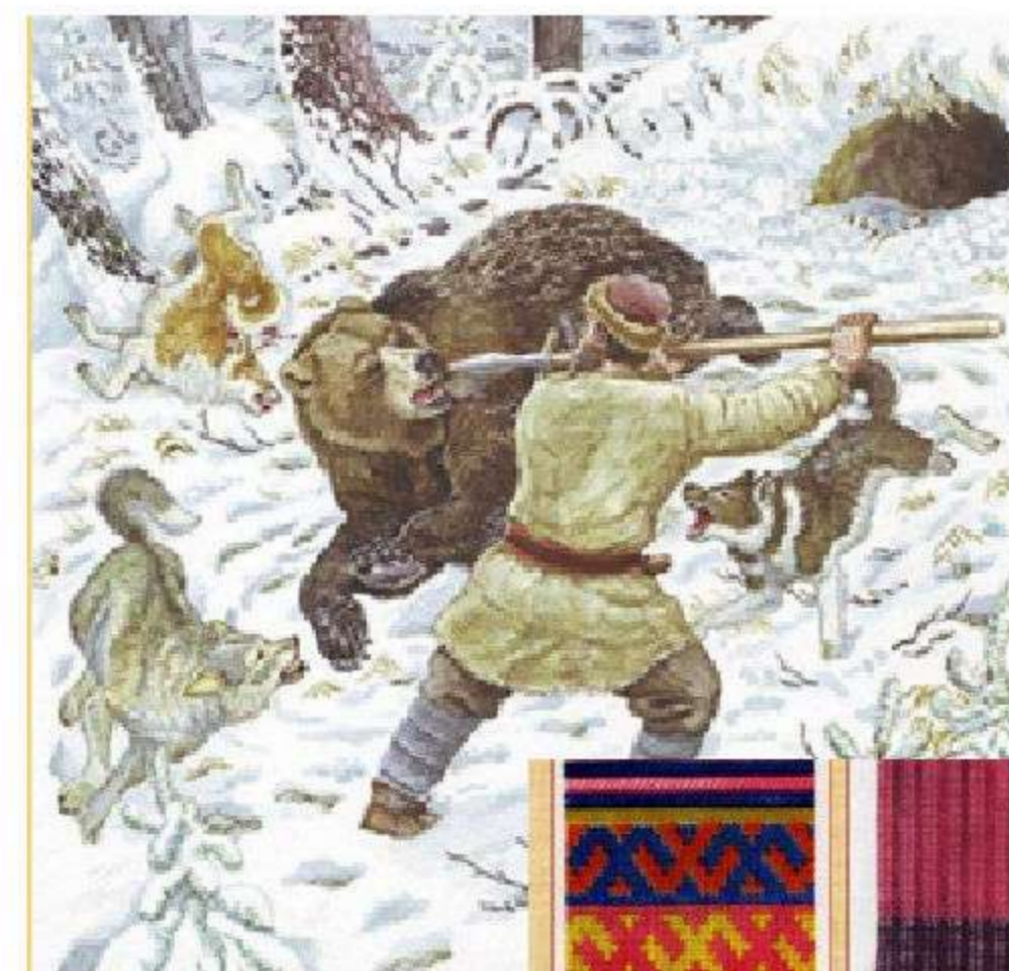
Планировка жилой избы



- | | |
|----------------|--------------------|
| 1 Красный угол | 6 Переносные лавки |
| 2 Матица | 7 Стол |
| 3 Полати | 8 Залавка |
| 4 Кровать | 9 Короб |
| 5 Лавки | 10 Печь |
- М 1:200

В жилых постройках типичным был трехраздельный дом с маленьким окном над печью. Окна располагались в южной стороне дома, либо "смотрели" на реку.

В культуре верхневычегодских коми сохранялись многие черты древних традиций, обусловленные высокой ролью в хозяйственной деятельности занятий охотой и рыболовством.



Происхождение:

Имеют смешанное по составу происхождение. В XV веке верхневычегодские коми стали переселяться из бассейна реки Вымь вверх по течению реки Вычегоды и её притоков. В XVI-XVII веках на Верхнюю Вычегоду стали приходить коми из Нижней Вычегоды и Удоры с северо-запада, из Сысолы и ещё дальнего Прилузья с юго-запада. Позднее характерно поселение здесь русского, а также коми-пермяцкого и даже обско-угорского (ханты-мансийского) населения. В результате этих смешений этносов и языков сформировался верхневычегодский диалект коми-зырянского языка



О
Д
Е
Ж
Д
А