

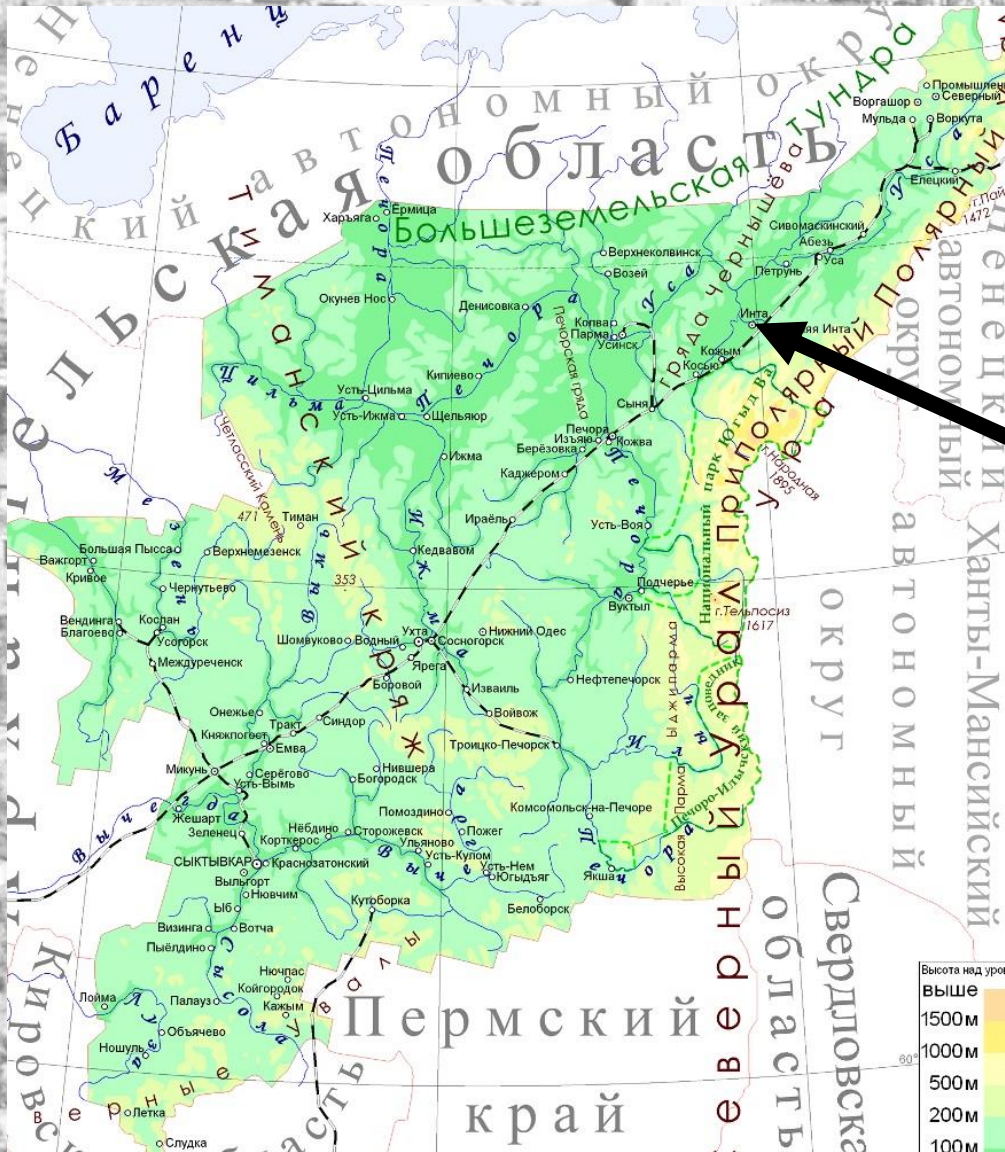
An aerial photograph of a city, likely Inta, showing a dense residential area with many multi-story apartment blocks. A large, dense forest is visible in the foreground and middle ground, separating the residential areas. The text is overlaid on the image.

# Динамика погоды в Инте

Подготовил студент группы 241-КГо Фадеев Алексей



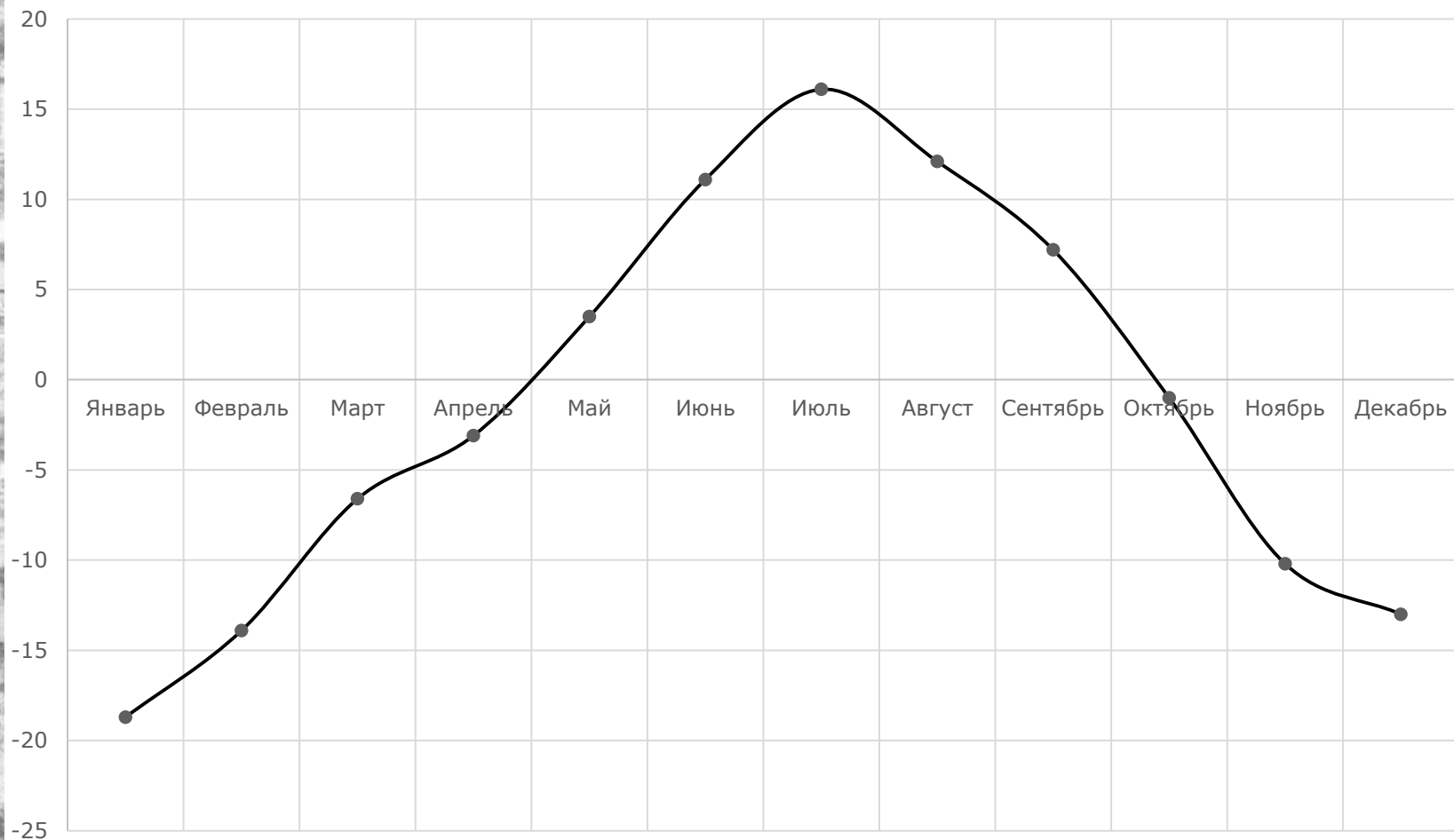
# Местоположение



Инта  
расположена в  
северо-  
восточной части  
Республики  
Коми, на  
территории  
Печорской  
низменности.

# Динамика температуры

Среднемесячная температура, °C



Среднегодовая  
многолетняя  
температура  
составляет  $-1,38\text{ }^{\circ}\text{C}$

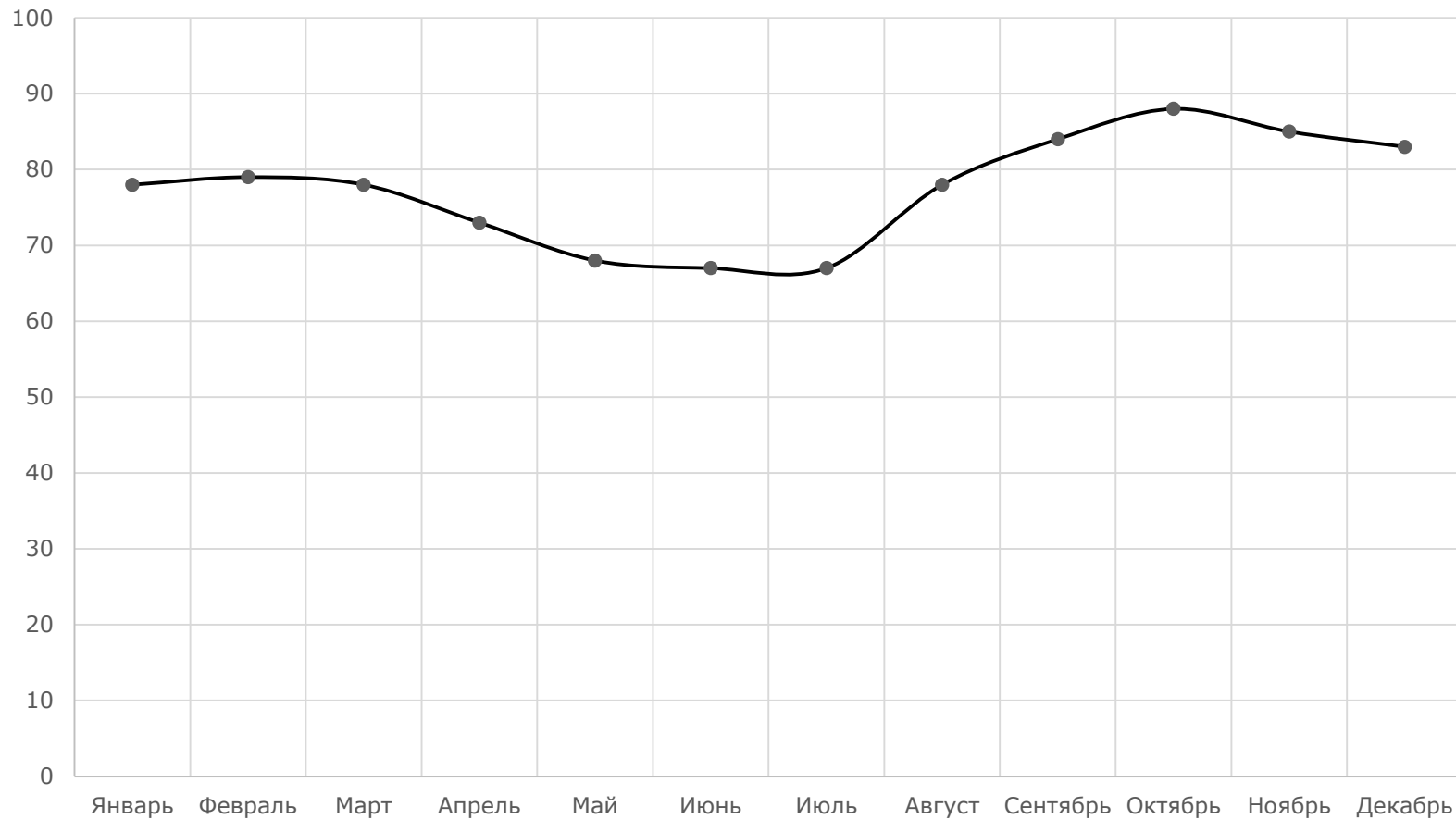
Средняя  
многолетняя  
температура  
января -  $-18,7\text{ }^{\circ}\text{C}$

Средняя  
многолетняя  
температура июля -  
 $16,1\text{ }^{\circ}\text{C}$



# Динамика относительной влажности

Относительная влажность, %

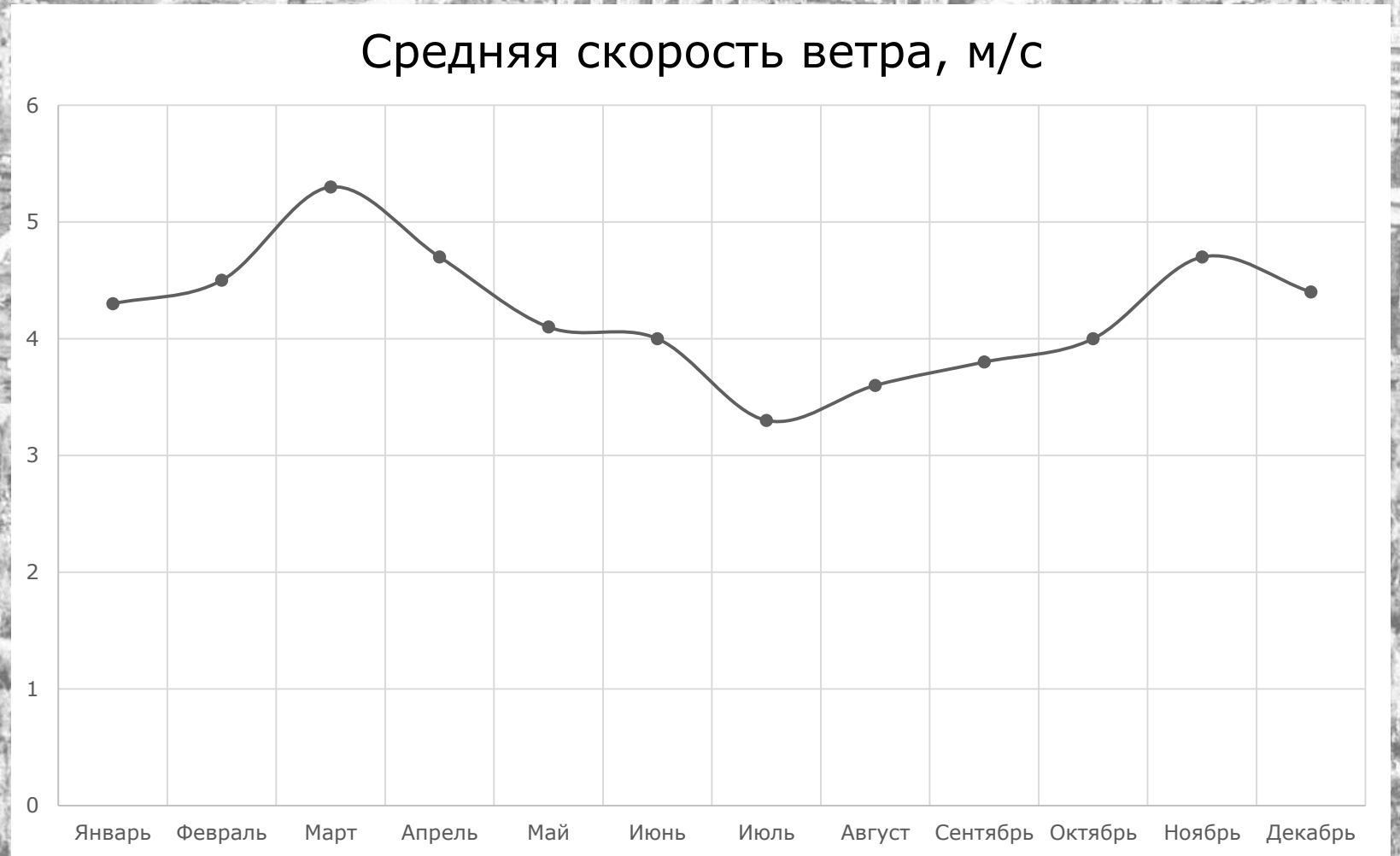


# Динамика скорости ветра

Среднегодовая  
скорость ветра -  
4,23 м/с

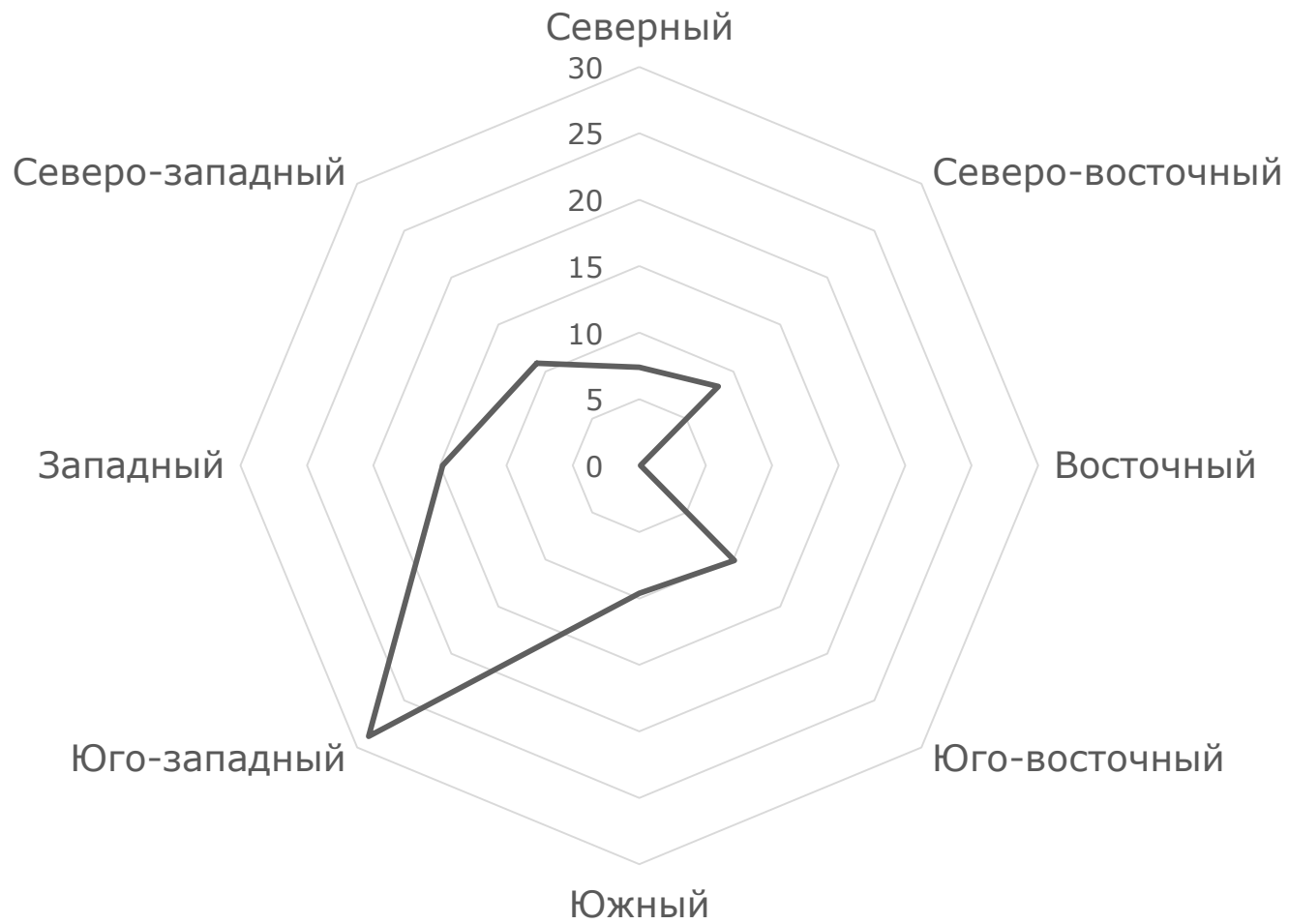
Средняя скорость  
ветра в марте - 5,3  
м/с

Средняя скорость  
ветра в июле - 3,3  
м/с



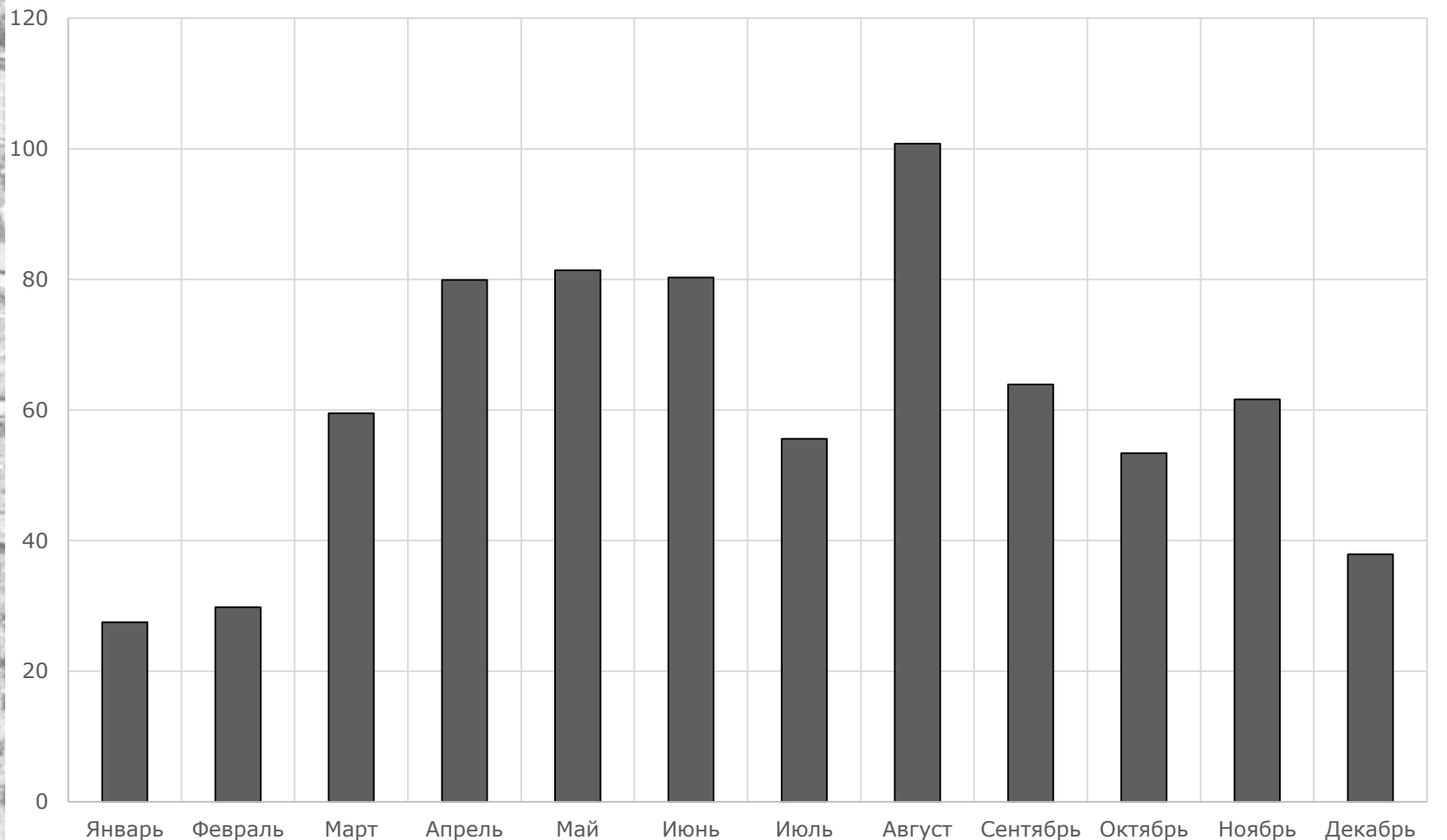
# Преобладающие направления ветра

Преобладающие направления ветра



# Преобладающие направления ветра

Среднемесячное количество осадков, мм



Суммарное годовое количество осадков - 731,6 мм

Самый влажный месяц – август – 101 мм

Самый сухой месяц – январь – 27,5 мм