



Рочев Роман Михайлович

Обучающийся кафедры экологии

Сыктывкарский государственный

университет им. Питирима Сорокина

tirionlannister99@gmail.com

Развитие овражно-балочной сети на территории Сыктывкара

Целью данной работы являлось изучение теоретических основ оврагообразовательного процесса и определение динамики овражной эрозии в дельте реки Сысола.

Методология исследования

Теоретический обзор материалов по теме

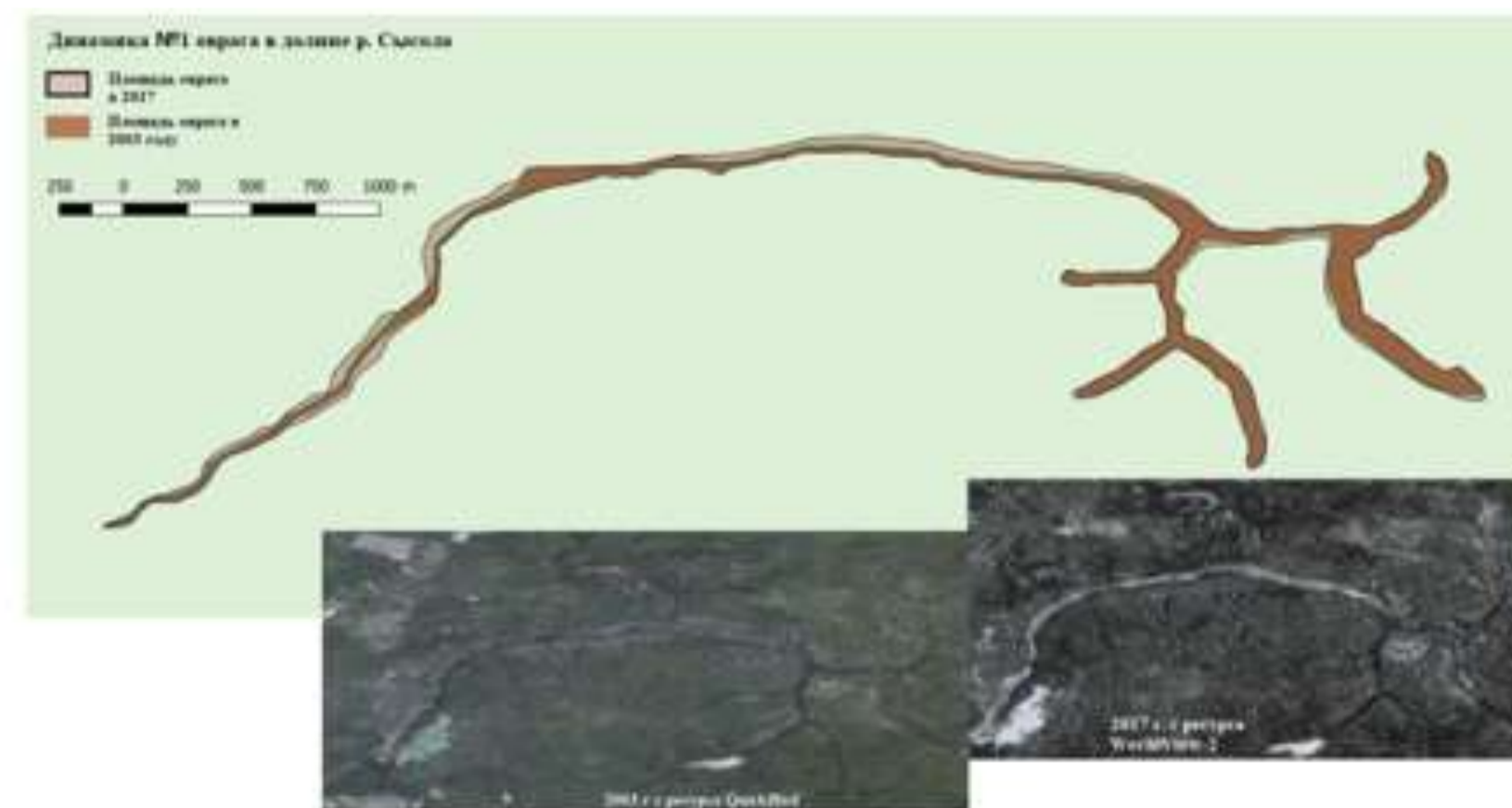
Сравнительно-аналитический метод

Исследование и составление рекомендаций по проблеме

Выводы



Рис. 1
Применение геосетки для удержания твердых фракций



Площадной прирост оврага №1 в долине
р. Сысола

Материалы космических съемок Земли позволяют надежно идентифицировать линей-

1. Хорошо выраженная вершина, определенная по космическому снимку, в реальных условиях соответствует овражному

2. Слабо задернованная верхняя часть бортов со следами срыва дерна и его нависания на космоснимке формирует четко выраженную